

"soutenez-moi,
accordez-vous"

L'accompagnement des bébés vulnérables a beaucoup évolué au cours de la dernière décennie. L'opposition entre prise en charge médicale optimale et le respect de la personne n'est plus d'actualité.

D'autre part, les connaissances en neurobiologie du développement ont permis de mieux comprendre le vécu du bébé dans toutes ces dimensions : sensorielles, émotionnelles, relationnelles, motrices...

Les parents sont au centre du soin de leur bébé, légitimés dans leurs compétences et s'appuyant sur celles des professionnels. La reconnaissance de leur place, la première, dans le développement de leur bébé, de leur capacité à faire des choix a considérablement modifié les liens parents-professionnels. Cette approche a conduit à passer d'une logique de "pouvoir" à une logique de "coresponsabilité". L'asymétrie des relations usagers/professionnels n'est plus de mise... Les familles, souvent par le biais de leurs associations ont été très actives dans cette démarche. Comment les professionnels vivent ils ces changements ?

L'individualisation des soins centrés sur la famille dans les unités de néonatalogie est un changement de paradigme qui va bien au-delà de l'acte de soigner. Cette démarche s'inscrit plus dans un "prendre soin" et interroge à la fois l'éthique des soignants et la philosophie de leur travail. Elle fait écho à toutes les transformations de l'accompagnement tel qu'il est défini dans le secteur médico-social suite à la loi de 2002-2, replaçant l'enfant et sa famille au cœur de cet accompagnement. Ces évolutions ne sont jamais totalement ni définitivement acquises. C'est un devoir de chaque équipe et professionnel de continuer à s'interroger à ce sujet.

La multiplicité, la diversité des professionnels ou structures accompagnants les bébés et leurs parents impliquent un vrai partenariat, basé sur une bonne connaissance mutuelle, qui doit être sans cesse renouvelée. La cohérence du soutien mis en place en dépend.

Au cours de ces journées nous allons revisiter ensemble les conséquences de ces évolutions, à la fois sur le devenir du bébé, sur le vécu des parents et sur les mutations nécessaires pour les professionnels...

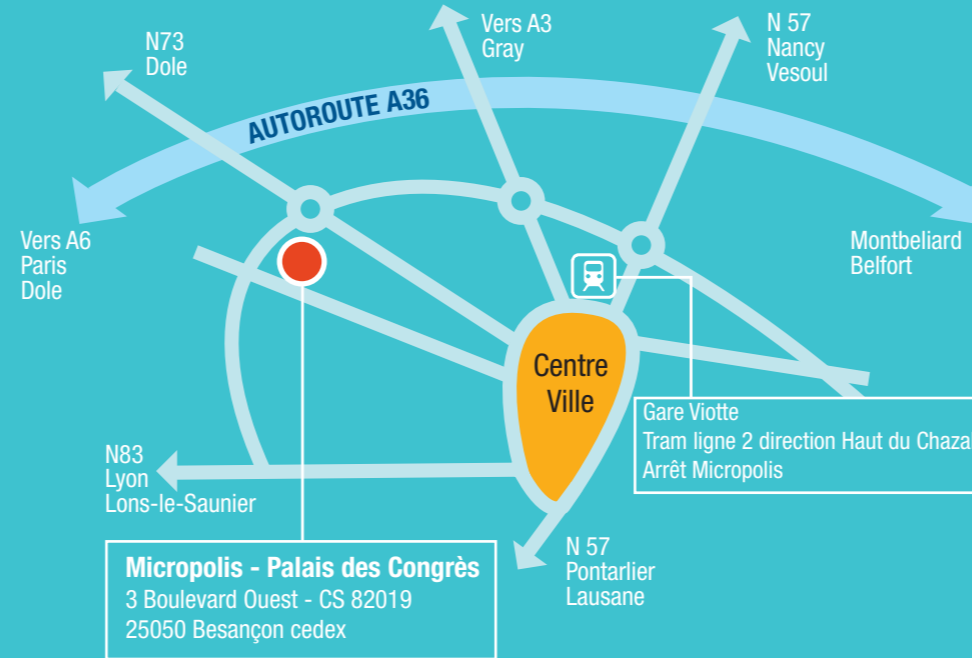


Renseignements et inscriptions

Secrétariat ANECAMSP
10, rue Erard - Esc. 5 - 75012 PARIS

Tél 01 43 42 09 10 - Fax 01 43 44 73 11
Mail contact@anecamsp.org

anecamsp.org



Journées nationales ANECAMSP

Association Nationale des Equipes Contribuant à l'Action Médico Sociale Précoce

"soutenez-moi,
accordez-vous"

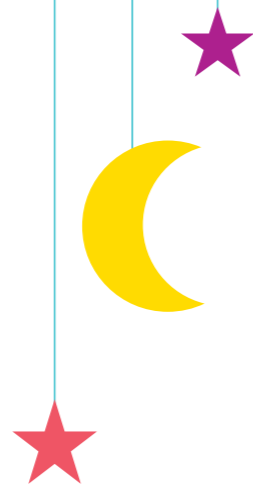


LES ENJEUX DES LIENS À CONSTRUIRE
POUR LE BÉBÉ VULNÉRABLE

28/29 mars 2019 - Besançon - Micropolis

Grands témoins : Jacques SIZUN et Gérard THIRIEZ - Animation : Damien POIRIER, journaliste

8h	Accueil des participants
8h30	<ul style="list-style-type: none"> • Ouverture des Journées Bruno UBBIALI, <i>directeur du CAMSP du Doubs et de L'Aire Urbaine</i> Geneviève LAURENT, <i>présidente de l'ANECAMSP</i>
Matin	<h3>Quel accordage parents-professionnels ?</h3> <p>Modérateur : Gérard THIRIEZ</p>
8h45	<ul style="list-style-type: none"> • Une démarche écologique Françoise MOLENAT, <i>pédopsychiatre</i>
9h15	<ul style="list-style-type: none"> • La cartographie Urkind, le chaînon manquant ? Nathalie PIQUEE, <i>sage-femme</i>
9h35	<ul style="list-style-type: none"> • Qu'observe-t-on quand on ne voit pas son nouveau-né ? Drina CANDILIS-HUISMAN, <i>psychologue clinicienne</i>
9h55	<ul style="list-style-type: none"> • Echange avec la salle/synthèse
10h30	Pause
11h	<ul style="list-style-type: none"> • Différentes façons de soigner et d'échanger, quel impact ? Antoine BURGUET, <i>pédiatre</i>
11h20	<ul style="list-style-type: none"> • Construction de la parentalité face à un bébé prématuré Olivier ROUX, <i>parent</i> - Myriam DANNAY, <i>psychologue</i>
11h40	<ul style="list-style-type: none"> • Echange avec la salle/synthèse
12h30	Déjeuner sur place
Après-midi	<h3>Que nous disent les parents ?</h3> <p>Modérateur : Jacques SIZUN</p>
14h	<ul style="list-style-type: none"> • Présentation de la campagne Agir Tôt Vincent LOCHMANN, <i>journaliste</i>
14h25	<ul style="list-style-type: none"> • Développer un esprit réflexif Louise GOUPIL, <i>chercheuse</i>
14h55	<ul style="list-style-type: none"> • NIDCAP en néonatalogie : ressenti des équipes médicales Juliane COULON, <i>interne en pédiatrie</i>
15h15	<ul style="list-style-type: none"> • Echange avec la salle/synthèse
15h45	Pause
16h15	<ul style="list-style-type: none"> • L'accompagnement des parents : Un voyage dans le temps pour dessiner l'avenir Véronique HORBER, <i>infirmière puéricultrice</i> - Christine MONEK, <i>auxiliaire puéricultrice</i>
16h35	<ul style="list-style-type: none"> • Accompagnement post-hospitalier du bébé vulnérable : IBAIP Anne-Laure DUIGOU, <i>pédiatre</i>
16h55	<ul style="list-style-type: none"> • Echange avec la salle/synthèse
17h20	Fin de la journée
17h30	<ul style="list-style-type: none"> • Assemblée Générale de l'ANECAMSP



8h15	Accueil des participants
Matin	<h3>Comment soutenir bébé et ses parents ?</h3> <p>Modérateur : Antoine BURGUET</p>
8h45	<ul style="list-style-type: none"> • Ce que les neurosciences nous apprennent sur l'accompagnement des parents Lisa OUSS, <i>pédopsychiatre</i>
9h15	<ul style="list-style-type: none"> • Soins personnalisés en néonatalogie Charlotte CASPER, <i>pédiatre</i>
09h45	<ul style="list-style-type: none"> • Echange avec la salle/synthèse
10h15	Pause
10h45	<ul style="list-style-type: none"> • Film des parents : "Soutenez-moi, parlez-vous : accordons notre vitalité" Marie Agnès DUBOZ, <i>kinésithérapeute</i> Caroline PIQUARD, <i>psychologue</i>
11h35	<ul style="list-style-type: none"> • La guidance interactive Gaëlle MERMINOD, <i>psychologue psychothérapeute</i>
12h00	<ul style="list-style-type: none"> • Echange avec la salle/synthèse
12h30	Déjeuner sur place
Après-midi	<h3>Écouter et se parler pour mieux soutenir</h3> <p>Modérateur : Béatrice GRIMON</p>
14h	<ul style="list-style-type: none"> • Et dans la pratique ? un vécu de synthèse avec les parents Elise KONRADT, <i>psychomotricienne</i> - Clémence KUHN-SIGILLO, <i>neuropsychologue</i> Stéphanie STREIT, <i>assistante sociale</i> - Anne-Laure PASQUA, <i>orthophoniste</i>
14h20	<ul style="list-style-type: none"> • L'accompagnement au cœur des familles : PMI-TISF Anne PANIS, <i>médecin coordinateur</i> Christelle DUHAU, <i>psychologue</i> Marie-Line CAO, <i>assistante sociale et coordinatrice</i> Laïla EL BAIDOURI LABRUYERE, <i>TISF</i>
14h40	<ul style="list-style-type: none"> • Décisions difficiles et conflits de légitimité Pierre LE COZ, <i>philosophe</i>
15h15	<ul style="list-style-type: none"> • Echange avec la salle/synthèse
15h45	<ul style="list-style-type: none"> • Conclusion Béatrice GRIMON, <i>neuro-pédiatre, directrice médicale du CAMSP du Doubs et de l'Aire Urbaine</i>
16h	Fin des journées



<p>BURGUET Antoine Pédiatre CHU de Dijon</p>	<p>GRIMON Béatrice Neuro pédiatre CAMSP du Doubs et de l'Aire Urbaine</p>	<p>PASQUA Anne-Laure Orthophoniste CAMSP du Doubs et de l'Aire Urbaine</p>
<p>CANDILIS-HUISMAN Drina Psychologue clinicienne Université Diderot de Paris</p>	<p>HORBER Véronique Infirmière CHRU de Besançon</p>	<p>PIQUARD Caroline Psychologue CAMSP du Doubs et de l'Aire Urbaine</p>
<p>CAO Marie-Line Assistante sociale coordinatrice ELIAD de Franche Comté</p>	<p>KONRADT Elise Psychomotricienne CAMSP du Doubs et de l'Aire Urbaine</p>	<p>PIQUEE Nathalie Sage Femme Cabinet libéral Espace URKIND Paris 15</p>
<p>CASPER Charlotte Pédiatre Faculté de médecine Purpan de Toulouse Sidra Madecine Doha Qatar</p>	<p>KUHN-SIGILLO Clémence Neuropsychologue CAMSP du Doubs et de l'Aire Urbaine</p>	<p>POIRIER Damien Journaliste MaCommune.info</p>
<p>COULON Juliane Interne en pédiatrie CHRU de Besançon</p>	<p>LAURENT Geneviève Présidente ANECAMSP</p>	<p>ROUX Olivier Parent SOS Préma</p>
<p>DANNAY Myriam Psychologue clinicienne SOS Préma</p>	<p>LE COZ Pierre Philosophe Faculté de médecine de Marseille</p>	<p>SIZUN Jacques Pédiatre CHU Morvan de Brest</p>
<p>DUBOZ Marie-Agnès Kinésithérapeute CAMSP du Doubs et de l'Aire Urbaine</p>	<p>MERMINOD Gaelle Psychologue psychothérapeute Cabinet privé à Genève (CH)</p>	<p>STREIT Stéphanie Assistante Sociale CAMSP du Doubs et de l'Aire Urbaine</p>
<p>DUHAU Christelle Psychologue PMI du Doubs</p>	<p>MOLENAT Françoise Psychiatre CHRU de Montpellier</p>	<p>THIRIEZ Gérard Pédiatre CHRU de Besançon</p>
<p>DUIGOU Anne-Laure Pédiatre CHRU de Brest</p>	<p>MONEK Christine Auxiliaire de puériculture CHRU de Besançon</p>	<p>UBBIALI Bruno Directeur CAMSP et "Enfance et Adolescence" Adapei du Doubs</p>
<p>EL BAIDOURI LABRUYERE Laïla TISF ELIAD de Franche Comté</p>	<p>OUSS Lisa Pédopsychiatre Hôpital Necker de Paris</p>	<p>PANIS Anne Médecin coordinateur PMI du Doubs</p>
<p>GOUPIL Louise Chercheuse Paris</p>		<p>LOCHMANN Vincent Journaliste</p>